

# COM. ACTION

Le magazine de la Communauté d'Agglomération de Cambrai · N°20 · Janvier 2021

## INSTALLATION DU CONSEIL COMMUNAUTAIRE 2020-2026



LE PRATIQUE  
DES DÉCHETS  
2021  
P7

communauté  
d'agglomération  
de Cambrai

[www.agglo-cambrai.fr](http://www.agglo-cambrai.fr)



# A DÉCOUVRIR dans ce numéro



4-5

2020 LA COMMUNAUTÉ  
D'AGGLOMÉRATION  
DE CAMBRAI



6

LE PLUS GRAND PARC  
PHOTOVOLTAÏQUE  
AU NORD DE PARIS (80HA)



7 à 10

MAISON FRANCE SERVICES  
ITINÉRANTE DU CAMBRÉSIS  
FACILITEZ VOS DÉMARCHES  
ADMINISTRATIVES  
AVEC LE CAMION BLEU !



11

CAMBRAI, VILLE ÉTUDIANTE

12-15

LE CANAL SEINE-NORD EUROPE  
LE PROJET AVANCE !

6

POUR CONTACTER LES COMMUNES



**En couverture :**  
INSTALLATION  
DU CONSEIL  
COMMUNAUTAIRE

Magazine semestriel de la Communauté d'Agglomération de Cambrai • 14 rue Neuve 59400 CAMBRAI • Tél. : 03 27 72 40 00  
• Mail : [contact@agglo-cambrai.fr](mailto:contact@agglo-cambrai.fr) • [www.agglo-cambrai.fr](http://www.agglo-cambrai.fr) • Directeur de la publication : François-Xavier VILLAIN  
Crédit photos : DÉCLIC - CAMBRAI, CAC CAMBRAI, Shutterstock images LLC - Les photos aériennes sont réalisées avec  
l'aimable participation de : l'AéroClub de Cambrai/ Niernigies • Conception, Réalisation et Impression : Imprimerie DAN-  
QUIGNY - CAMBRAI. Édité à 35 000 exemplaires • Distribution : MÉDIAPOST - CAMBRAI • Dépôt légal : Décembre 2019 •  
Tous droits de reproduction réservés. Sauf erreur typographique.



Abancourt  
 Anneux  
 Aubencheul-au-Bac  
 Awoingt  
 Banteux  
 Bantigny  
 Bantouzelle  
 Blécourt  
 Boursies  
 Cagnoncles  
 Cambrai  
 Cantain-sur-Escaut  
 Cauroir  
 Crèvecœur-sur-l'Escaut  
 Cuvillers  
 Doignies  
 Escaudœuvres  
 Esnes  
 Estrun  
 Eswars  
 Flesquières  
 Fontaine-Notre-Dame  
 Fressies  
 Gonnelieu  
 Gouzeaucourt  
 Haynecourt  
 Hem-Lenglet  
 Honnecourt-sur-Escaut  
 Iwuy  
 Les-Rues-des-Vignes  
 Lesdain  
 Marcoing  
 Masnières  
 Mœuvres  
 Naves  
 Neuville-Saint-Rémy  
 Niergnies  
 Noyelles-sur-Escaut  
 Paillencourt  
 Proville  
 Raillencourt-Sainte-Olle  
 Ramillies  
 Ribécourt-la-Tour  
 Rieux-en-Cambrésis  
 Rumilly-en-Cambrésis  
 Saily-lez-Cambrai  
 Sancourt  
 Séranvillers-Forenville  
 Thun-L'évêque  
 Thun-Saint-Martin  
 Tilloy-Lez-Cambrai  
 Villers-en-Cauchies  
 Villers-Guislain  
 Villers-Plouich  
 Wambaix

Ce magazine inaugure une nouvelle mandature pour notre établissement intercommunal dont les conseillers communautaires membres émanent directement des différents conseils municipaux élus par vous.

Une nouvelle mandature mais aussi une nouvelle équipe, largement renouvelée, qui fait place à de nouveaux talents.

Ce mandat s'installe néanmoins dans un contexte particulier, marqué par une crise sanitaire qui affaiblit notre pays, tant sur le plan économique que social. Si le territoire a bien résisté sur le plan sanitaire, il est touché de plein fouet sur le plan économique. Cette situation nous engage plus encore à relever les manches pour travailler avec nos partenaires.

Certes l'absence de visibilité sur une sortie définitive de cette situation sans précédent nous oblige à rester vigilants et mobilisés.

Je veux néanmoins croire que, la volonté et l'énergie qui nous animent collectivement, nous aideront à surmonter cette crise. 11 vice-présidentes et 11 conseillers délégués vont m'accompagner durant les six années à venir.

Je souhaite que nous puissions, ensemble, construire le projet politique pour la Communauté d'Agglomération de Cambrai dans le cadre d'une nouvelle gouvernance respectant les équilibres du territoire.

Enfin, je formule pour chacune et chacun d'entre vous une très belle année 2021.

François-Xavier VILLAIN  
Président



# 2020

## LA COMMUNAUTÉ D'AGGLOMÉRATION DE CAMBRAI

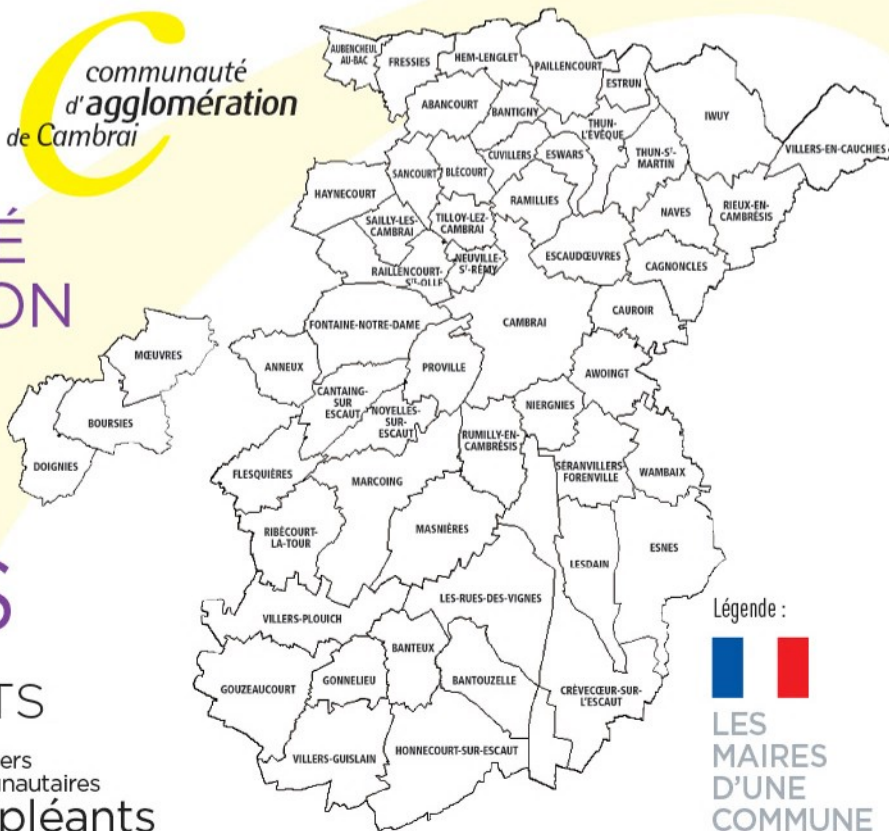
# 55 COMMUNES

## 83 682 HABITANTS

**99** conseillers  
communautaires  
titulaires

**38** conseillers  
communautaires  
suppléants

communauté  
d'agglomération  
de Cambrai



Légende :  
  
LES  
MAIRES  
D'UNE  
COMMUNE

**Abancourt**

- Françoise LAINE
- René CAPELLE

**Anneux**

- Thierry LÉVÉQUE
- Guillaume DECAU

**Aubeneuil-au-Bac**

- Michel PRETTRE
- Daniel DUMARQUEZ

**Awoingt**

- Eddy DHERBÉCOURT
- Sébastien BUSSY

**Banteux**

- Bernadette GODET
- Christine RUYFFELAERE

**Bantigny**

- Yves MARÉCAILLE
- Vincent CARLIER

**Bantouzelle**

- Sylviane MAUR
- Jean-Michel DINET

**Blécourt**

- Jean-Paul BASSELET
- Frédéric HEDBAUT

**Boursies**

- Slimane RAHEM
- Louis RONDEAU

**Cagnoncles**

- Bruno LEFEBVRE
- Olivia LECOMTE

**Cambrai**

- François-Xavier VILLAIN
- Jean-Pierre BAVENCOFFE
- Jeannie BERTELOOT
- Martine BILBAUT
- Claire BURLET
- Amélia CAFEDE
- Aline CHATELAIN
- Marie-Anne DELEVALLÉE
- Françoise DEMONTFAUCON
- Martine DESMOULIN
- Jean-Marie DEVILLERS
- Christian DHENIN
- Nathalie DROBINOHA
- Dominique GAILLARD
- Sylvie LABADENS
- Gérard LAURENT
- Jean-Pascal LEROUGE
- Sylviane LIÉNARD
- Stéphane MAURICE

**Brahim MOAMMIN**

- Laurence SAYDON
- Nicolas SIEGLER
- Nicolas SIMÉON
- Christophe SIMPÈRE
- Sylvain TRANOY
- Benoît VAILLANT
- Pierre-Antoine VILLAIN
- François WIART
- Virginie WIART

**Cantaing-sur-Escaut**

- Éric PARENT
- Marc DHERBÉCOURT

**Cauroir**

- Benoît DHORDAIN
- Blandine CORBIER

**Crèvecœur-sur-l'Escaut**

- Gilbert DRAIN
- Stéphane GAUTIEZ

**Cuvillers**

- Jacky LAURENT
- Astrid DAVOINE

**Doignies**

- Pascal MOMPACH
- Nathalie MOTYL

**Escaudœuvres**

- Thierry BOUTEMAN
- Agnès BILBAUT
- José DE SOUSA

**Esnes**

- Olivier GOBERT
- Danielle PREVOST

**Estrun**

- Jean-Luc FASCIAUX
- Mickael FASCIAUX

**Esvars**

- Francis REGNAULT
- Francis RATTE

**Flesquières**

- Fernande LAMOURET
- Billy JOURNET

**Fontaine-Notre-Dame**

- Bruno IVANEC
- Ludivine CHEMSI

**Fressies**

- Marie-Danièle CHEVALLIER
- Édith HORNAIN

**Gonnelieu**

- Karine MORELLE
- Jonathan LAMOUR

**Gouzeaucourt**

- Jacques RICHARD
- Delphine LEFEBVRE

**Haynecourt**

- en attente d'élection
- en attente d'élection

**Hem-Lenglet**

- Yvette BLANCHARD
- Jeannine HOSSELET

**Honnecourt-sur-Escaut**

- Jean-Pierre GOLEBIEWSKI
- Jean-Michel TISON

**Iwuy**

- Daniel POTEAU
- Émilie DUPUIS
- Pascal GUSTIN

**Les-Rues-des-Vignes**

- Marc LANGLAIS
- Fabien CARPENTIER

**Lesdain**

- Geneviève GAUTIER
- Françoise BERTON

**Marcoing**

- Jean-Claude GUINET
- Delphine HEPNER

**Masnières**

- Francis NOBLECOURT
- Christelle COUTANT

**Mœuvres**

- Gérard SETAN
- Camille DESSENNE

**Naves**

- Jean-Pierre DHORME
- Lucien CAPLIEZ

**Neuville-Saint-Rémy**

- Christian DUMONT
- Martine LABALETTE
- Jean-Pierre COUVENT

**Niergnies**

- Marjorie GOSSELET
- Brigitte DENIMAL

**Noyelles-sur-Escaut**

- Philippe LOYEZ
- Jean-Jacques OUENNOURE

**Pailencourt**

- Fabrice LEFEBVRE
- Dominique BARBOTIN

**Proville**

- Guy COQUELLE
- Thérèse WARGNIES

**Raillencourt-Sainte-olle**

- Bernard DE NARDA
- Maryvone RINGEVAL

**Ramillies**

- Olivier DELSAUX
- Bernard DEBUT

**Ribécourt-la-Tour**

- Christelle MARQUES
- Jean-Michel GUENARD

**Rieux-en-Cambrésis**

- Michel MOUSSI
- Thérèse MAIRESSE

**Rumilly-en-Cambrésis**

- Jean FICHAUX
- Laurence WATTELLE

**Sailly-lez-Cambrai**

- Marie-Thérèse DOIGNEAUX
- Philippe LAUDE

**Sancourt**

- Claude LECLERCQ
- Marie-Jeanne BOHACZ

**Séranvillers-Foreville**

- Marie-Bernadette BUISSET-LAVALARD
- Éric SCARLAKEN

**Thun-L'èveque**

- Jacques DENOYELLE

**Thun-Saint-Martin**

- Henri DESPRES
- Marie-Claude URBAIN

**Tilloy-Lez-Cambrai**

- Sonia LANCEL
- Jean-Louis LEBON

**Villers-en-Cauchies**

- Pascal DUEZ
- Marie-Françoise DELAVAL

**Villers-Guislain**

- Pascal BRUNIAUX
- Mickaël BEZET

**Villers-Plouich**

- Gérard ALLART
- Jean-Pierre THOMAS

**Wambaix**

- Romain MANESSE
- Didier LAURENT





**1 Président**  
**11 Vice-présidents**



**François-Xavier VILLAIN**

Président de la Communauté d'Agglomération de Cambrai.  
Maire de Cambrai



**Nicolas SIEGLER**

1<sup>er</sup> Vice-président  
Délégué à l'administration générale, aux finances, à la stratégie territoriale, aux relations avec le pôle métropolitain et au suivi du canal Seine-Nord



**Francis NOBLECOURT**

2<sup>ème</sup> Vice-président  
Délégué au suivi des zones d'activités des Hauts-de-Masnières, des Hauts-de-Gouzeaucourt, du Trou à Loup de Marcoing et du Lapin Noir d'Escaudœuvres



**Marjorie GOSSELET**

3<sup>ème</sup> Vice-présidente  
Déléguée à la compétence transports



**Laurence SAYDON**

4<sup>ème</sup> Vice-présidente  
Déléguée au tourisme, aux équipements culturels et au patrimoine



**Jacques RICHARD**

5<sup>ème</sup> Vice-président  
Délégué au développement rural et aux actions rurales en faveur de la jeunesse



**Jean-Pascal LEROUGE**

6<sup>ème</sup> Vice-président  
Délégué à la gestion des compétences eaux potables, eaux usées et eaux pluviales



**Sylviane MAUR**

7<sup>ème</sup> Vice-présidente  
Déléguée à l'emploi, à la formation et à l'insertion



**Sylvain TRANOY**

8<sup>ème</sup> Vice-président  
Délégué à l'urbanisme, au schéma de cohérence territoriale, à l'université, à l'habitat et aux relations avec le Pays du Cambrésis



**Daniel POTEAU**

9<sup>ème</sup> Vice-président  
Délégué à la gestion de la compétence élimination et valorisation des déchets ménagers et assimilés



**Marie-Bernadette BUISSET-LAVALARD**

10<sup>ème</sup> Vice-présidente  
Déléguée à la santé et à l'accès aux services et aux soins



**Jacques DENOYELLE**

11<sup>ème</sup> Vice-président  
Délégué aux travaux

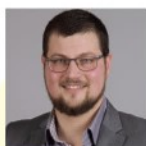


**11 Conseillers délégués**



**Gérard LAURENT**

Conseiller délégué  
Auprès du Président en charge du développement économique



**Benoît VAILLANT**

Conseiller délégué  
Auprès du Président en charge de l'agriculture



**Guy COQUELLE**

Conseiller délégué  
Au développement durable, à la lutte contre les inondations, aux trames verte et bleue et à la mobilité



**Pascal DUEZ**

Conseiller délégué  
Aux nouvelles technologies



**Michel PRETTRE**

Conseiller délégué  
À la vie communautaire



**Bruno LEFEBVRE**

Conseiller délégué  
Aux gens du voyage



**Jean-Luc FASCIAUX**

Conseiller délégué  
À l'Archéo'Site, au Tank de Flesquières et au Bassin Rond



**Maryvone RINGEVAL**

Conseillère déléguée  
Au programme LEADER



**Olivier GOBERT**

Conseiller délégué  
Aux activités sportives



**Jean-Pierre COUVENT**

Conseiller délégué  
Au dialogue social, aux instances paritaires et au contrôle de gestion



**Gilbert DRAIN**

Conseiller délégué  
Délégué à la gestion de l'hydraulique



# Le plus grand parc photovoltaïque AU NORD DE PARIS (80HA)

Grâce au partenariat avec l'entreprise Sun'R, le projet de réalisation du parc photovoltaïque à Sérancières-Forenvillette et à Niergnies, sera terminé au printemps prochain. Cette centrale produira annuellement plus de 60MWh avec les 170 000 panneaux installés. Cela correspond à la consommation électrique annuelle d'une ville de 40 000 habitants et à l'équivalent de 3 623 tonnes de CO<sup>2</sup> non rejetés.



M. Villain, Président de la CAC et M. Nogier, Président de Sun'R

Ce dossier en tout point exemplaire est un modèle de reconversion d'un site dégradé et contribue concrètement aux objectifs de la transition énergétique.



## MAISON FRANCE SERVICES ITINÉRANTE DU CAMBRÉSIS FACILITEZ VOS DÉMARCHES ADMINISTRATIVES AVEC LE CAMION BLEU !

Accessibilité - Simplicité - Qualité de service

Ce véhicule équipé pour l'accueil du public propose un large bouquet de services.

- Pôle emploi
- Caisse d'Allocations Familiales
- CPAM (Caisse Primaire d'Assurance Maladie)
- CARSAT (Caisse d'Assurance Retraite et de la Santé au Travail) Préparer sa retraite...
- Mutualité sociale agricole
- Finances publiques  
*Déclaration d'impôts, faire face à des difficultés financières...*
- État  
*Carte grise, papiers d'identité...*
- Ministère de la Justice  
*Faire face à un litige, être victime d'une infraction...*
- Relais autonomie
- Maison Départementale Insertion et Emploi  
*Je suis au RSA et je cherche un emploi ou une formation...*
- La Poste  
*Créer son adresse mail avec la poste.net*

Le Camion bleu sera dans la Communauté d'Agglomération à :

### CAMBRAI

Quartier La Forêt  
Les 29/01, 26/02, 26/03  
et 30/04/2021

### Quartier Amérique

Les 6/01, 3/02, 3/03  
et 7/04/2021

### IWUY - Jour de marché

Les 5/01, 2/02, 2/03  
et 6/04/2021

### FONTAINE-NOTRE-DAME

Les 8/01, 5/02, 5/03  
et 9/04/2021

### PAILLEN COURT

Les 15/01, 12/02, 12/03  
et 16/04/2021

### MARCOING - Jour de marché

Les 19/01, 16/02, 16/03  
et 20/04/2021

### NEUVILLE-SAINT-RÉMY

Les 23/01, 20/02, 20/03  
et 24/04/2021

### HONNECOURT-SUR-ESCAUT

Les 21/01, 18/02, 18/03  
et 22/04/2021

### DOIGNIES

Les 25/01, 22/02, 22/03  
et 26/04/2021

### LES-RUES-DES-VIGNES

Les 28/01, 25/02, 25/03  
et 29/04/2021



Photo Philippe HOUIZE

Pour toutes vos démarches, LE DÉPARTEMENT EST LÀ !

**Emploi**  
**Allocations** Santé  
Démarches en ligne  
**Carte grise**  
**Handicap**  
Retraite Déclaration d'impôts...



### Contact

[cambresis.franceservices@lenord.fr](mailto:cambresis.franceservices@lenord.fr)  
**03 59 73 18 30**  
+ d'infos sur [www.info.lenord.fr](http://www.info.lenord.fr)

Du fait de l'application de mesures sanitaires, la prise de rendez-vous est vivement conseillée.





DOCUMENT DÉTACHABLE  
À CONSERVER  
« Il vous sera utile toute l'année ! »

# 2021

## LE PRATIQUE DES

# DÉCHETS



#SUIVEZMOI  
sur [consignesdetri.fr](https://consignesdetri.fr)



communauté  
d'agglomération  
de Cambrai



03 27 72 40 00  
[dechetsmenagers@agglo-cambrai.fr](mailto:dechetsmenagers@agglo-cambrai.fr)  
[www.agglo-cambrai.fr](http://www.agglo-cambrai.fr)





# COMMENT TRIER

## EMBALLAGES & PAPIERS



DÉPOSER  
EN VRAC  
DANS LE BAC



1

**C'est un emballage ?  
Dans le bac de tri !**  
Attention : seuls les emballages se trient, pas les objets ou la vaisselle (jouets, vêtements, cassettes vidéo)

2

**Inutile de le laver,  
il suffit de bien le vider**

3

**Déposez vos emballages  
en vrac dans le bac  
ou le sac jaune**

## EXEMPLES D'EMBALLAGES

**A TRIER**

### EN PLASTIQUE

Bouteilles, flacons, barquettes, sachets, poches, pots, boîtes, blisters et tous les films.

### EN CARTON ET PAPIER

Briques, cartonnets, magazines, emballages en carton.

### EN MÉTAL ET ALUMINIUM

Barquettes, boîtes, capsules bougies chauffe plat, bouchons couronne, bouchons collerettes, couvercles, capsules de café, opercules. Plaquettes vides de médicaments. Tubes de crème. Emballages métal même les petits.

## LES INTERDITS



- **Ne pas imbriquer les emballages les uns dans les autres**
- **Les sacs poubelle noirs, vides ou pleins**

## VERRE



## EXEMPLES DE CONTENANTS

**A TRIER**

**POTS, BOCAUX  
ET BOUTEILLES EN VERRE  
NON CASSÉS**



## AUTRES



## EXEMPLES DE DÉCHETS

**A JETER**

### LES NON VALORISABLES

Vaisselle en verre ou en porcelaine, jouets et objets cassés, litière, pansements, rasoirs jetables, lingettes... Restes alimentaires (si vous ne pouvez pas composter)



*Vous êtes nouveau dans votre Commune,  
votre composition familiale a changé ou votre bac est cassé ?*

☎ 03 27 72 40 00

*En cas de vol : Remplir une déclaration de vol au commissariat et la transmettre à la CAC  
14 rue neuve - BP 375 - 59407 Cambrai Cedex*



## VÉGÉTAUX



### EN PORTE À PORTE

**Du lundi 1<sup>er</sup> mars au vendredi 10 décembre**

La collecte des déchets verts n'est pas assurée les jours fériés mais rattrapée le lendemain

AWOINGT  
**mercredi**

NEUVILLE-SAINT-RÉMY  
**mercredi**

CAMBRAI  
**lundi ou mardi**  
selon secteur

NIERGNIES  
**lundi**

ESCAUDŒUVRES  
**jeudi**

NOVELLES-SUR-ESCAUT  
**vendredi**

FONTAINE-NOTRE-DAME  
**vendredi**

PROVILLE  
**mardi**

IWUY  
**mercredi**

RAILLENCOURT-SAINTE-OLLE  
**jeudi**

MASNIÈRES  
**vendredi**

Utiliser des contenants spécifiques pour déchets verts et faciles à soulever, moins de 25 kg rempli !

Vos bacs ne sont pas vidés mécaniquement mais par des agents de collecte.

### LE BON EXEMPLE



**100 litres maxi et - de 25 Kg**



Les sacs en plastique, les bacs avec une ouverture rétrécie et les bacs réservés au tri ne seront pas collectés s'ils contiennent des déchets verts

**1** Les branchages doivent être présentés liés en fagots longueur maximale 1 m

**2** Ne pas lier les fagots avec du fil de fer, fil électrique, plastique ou scotch

**3** Utiliser de la ficelle ordinaire ou du raphia, ils se compostent

### EN APPORT VOLONTAIRE

**Le samedi**

Dans les communes ci-dessous, une benne est mise à la disposition des usagers pour l'évacuation de leurs déchets verts.

Les bennes sont déposées le vendredi en cas de samedi férié

Tous les 15 jours

Semaines IMPAIRES  
**du 6 mars au 30 octobre**

Semaines PAIRES  
**du 13 mars au 6 novembre**

ABANCOURT  
ANNEUX  
BOURSIES  
CANTAING-SUR-ESCAUT  
CUVILLERS  
DOIGNIES  
HAYNECOURT  
LES-RUES-DES-VIGNES  
MŒUVRES  
RIBÉCOURT-LA-TOUR  
SÉRANVILLERS-FORENVILLE  
VILLERS-GUISLAIN  
WAMBAIX

AUBENCHEUL-AU-BAC  
CAGNONCLES  
CAUROIR  
CRÈVECŒUR-SUR-L'ESCAUT  
ESNES  
FRESSIES  
HEM-LENGLET  
HONNECOURT-SUR-ESCAUT  
RUMILLY-EN-CAMBRÉSIS  
SAILLY-LEZ-CAMBRAI

FLESQUIÈRES

**10, 24 avril - 7, 22 mai (8 mai férié) - 5 juin, 3 juillet, 7 août - 4 sept - 2, 16 octobre - 13 et 27 novembre**

### À LA PLATEFORME

Réservé aux particuliers

VILLERS-PLOUICH  
Route de la Vaquerie

**Mercredi et Samedi de 14h à 18h**  
**10, 20, 24 mars - 3, 7, 17, 21 avril**

**12, 15, 26, 29 mai - 9, 12, 23, 26 juin - 7, 10, 21, 24 juillet**  
**4, 7, 18, 21 août - 1<sup>er</sup>, 4, 15, 18, 29 septembre**

**Fermeture à 17h à partir du 1<sup>er</sup> octobre**  
**2, 13, 16, 30 octobre - 3, 13, 17, 27 novembre - 11 décembre**

### LES INTERDITS

La terre, le bois peint ou verni, les pots en terre, les souches d'arbres, les fagots supérieur à 0,5 m<sup>3</sup> et de longueur supérieur à 1,50 m, les liens en plastique ou en métal entourant les fagots.

**DANS CE CAS LES BACS NE SERONT PAS COLLECTÉS**







# LES DÉCHETTERIES

Fermeture les jours fériés

**MAXIMUM AUTORISÉ AUX PARTICULIERS, PAR JOUR : 2M<sup>3</sup>**

**☎ 03 27 72 40 00**

**POUR VOTRE SÉCURITÉ IL EST STRICTEMENT INTERDIT DE BENNER LES DÉCHETS**

## CAMBRAI

ZI de Cantimpré,  
rue du Champ de Tir

Lundi	.....10h-12h/13h30-19h
Mardi	.....10h-12h/13h30-19h
Mercredi	.....10h-12h/13h30-19h
Jeudi	.....10h-12h/13h30-19h
Vendredi	.....10h-12h/13h30-19h
Samedi	.....10h-12h/13h30-19h
Dimanche	.....9h-12h

## NEUVILLE-ST-RÉMY

RD 61, route de Morenchies

Lundi	.....10h30-12h/13h-19h
Mardi	.....10h30-12h/13h-19h
Mercredi	.....10h30-12h/13h-19h
Jeudi	.....Fermée
Vendredi	.....10h30-12h/13h-19h
Samedi	.....10h30-12h/13h-19h
Dimanche	.....Fermée

## THUN-L'ÉVÈQUE

RD 61

Lundi	.....9h-12h30/13h30-18h
Mercredi	.....13h30-18h
Jeudi	.....9h-13h
Vendredi	.....13h30-18h
Samedi	.....9h-12h/14h-18h

## IWUY

RD 118, route de Rieux

Lundi	.....10h30-13h/14h-19h
Mardi	.....10h30-13h/14h-19h
Mercredi	.....Fermée
Jeudi	.....10h30-13h/14h-19h
Vendredi	.....Fermée
Samedi	.....10h30-13h/14h-19h
Dimanche	.....Fermée

## MARCOING

RD 56, route de Cambrai

Lundi	.....10h30-13h/14h-19h
Mardi	.....Fermée
Mercredi	.....10h30-13h/14h-19h
Jeudi	.....10h30-13h/14h-19h
Vendredi	.....10h30-13h/14h-19h
Samedi	.....10h30-13h/14h-19h
Dimanche	.....Fermée

## BLÉCOURT

RD 49, La Boulette

Lundi	.....9h-13h
Mardi	.....9h-13h/14h-18h
Mercredi	.....9h-13h
Vendredi	.....9h-13h
Samedi	.....9h-13h/14h-18h

**ARTISANS, AUTO-ENTREPRENEURS ET ASSOCIATIONS À BUT LUCRATIF**  
N'oubliez pas de vous munir de votre carte d'accès aux déchetteries



## LES INTERDITS NON ACCEPTÉS



Bouteilles de gaz



Extincteurs



Médicaments



Déchets ménagers



Pneus  
A Iwuy, Blécourt et Thun-L'évêque



Déchets ménagers spéciaux  
A Blécourt et Thun-L'évêque

## AUTRES POINTS DE COLLECTE

**RESERVES AUX PARTICULIERS**

## MASNIÈRES\*

Ateliers municipaux  
Rue Lain  
Vendredi .....11h à 12h  
.....et 13h30 à 15h30

## GOUZEAUCOURT\*

Ateliers municipaux  
367 rue du Général de Gaulle  
Mardi .....16h-18h  
Samedi .....10h-12h

## VILLERS-PLOUICH

PLATEFORME DE DÉCHETS VERTS  
Route de la Vacquerie  
Voir horaires page 12

**\*Uniquement pour les déchets suivants :**

Déchets d'équipements électriques et électroniques, cartouches d'encre, piles et accumulateurs, huiles de friture, huiles de vidange, batteries, déchets diffus spécifiques, lampes-néons.



## LA COLLECTE DES ENCOMBRANTS

**CAPACITÉ : 2M<sup>3</sup> PAR PASSAGE 2X PAR AN**

**Uniquement sur rendez-vous au : 03 58 24 00 00**

Les demandes sont enregistrées et transmises au service collecte de Suez Environnement afin d'organiser les tournées ; un rendez-vous sera fixé avec l'usager.

**LES ENCOMBRANTS DOIVENT ÊTRE TRIÉS**

Liste des encombrants non autorisés sur : [www.agglo-cambrai.fr](http://www.agglo-cambrai.fr)

**LES ENCOMBRANTS DEVRONT ÊTRE DÉPOSÉS DEVANT LES HABITATIONS :**

- La veille à partir de 18h30

- le matin même du jour de l'enlèvement avant 6h

Ce service n'est pas disponible aux entreprises, artisans et commerçants.



14 rue neuve - BP 375  
59407 CAMBRAI Cedex



03 27 72 40 00  
[dechetsmenagers@agglo-cambrai.fr](mailto:dechetsmenagers@agglo-cambrai.fr)  
[www.agglo-cambrai.fr](http://www.agglo-cambrai.fr)





# CAMBRAI, ville étudiante

Enjeu stratégique pour le développement de l'agglomération, l'offre de formation supérieure s'est étoffée ces dernières années.

S'il s'agissait il n'y a pas si longtemps de retenir les jeunes sur le territoire, il s'agit aujourd'hui, pour répondre aux besoins des entreprises, de les attirer aux niveaux régional et national.

Dans le domaine de l'enseignement supérieur, comme dans d'autres, la CAC travaille à renforcer les connexions entre le tissu économique et culturel local et les formations, via le partenariat avec les universités de Lille et de Valenciennes, afin de faire

du pôle universitaire de Cambrai un écosystème solide et dynamique.

Doté d'une belle offre de formations, d'un cadre d'études très agréable et à un coût de la vie inférieur à celui des villes comme Lille, Arras ou Valenciennes, le pôle universitaire de Cambrai a suffisamment d'atouts pour permettre à ses étudiants de se préparer au meilleur avenir professionnel.

## DONNE DU PEP'S À TON AVENIR

### LES FORMATIONS

SANS LE BACCALAURÉAT

#### DAEU

DIPLÔME D'ACCÈS AUX ÉTUDES UNIVERSITAIRES  
En formation continue. UPHF\*

AVEC LE BACCALAURÉAT

#### LICENCES

- DROIT UL\*
- HISTOIRE, ARCHÉOLOGIE, PATRIMOINE, ENVIRONNEMENT. Parcours HARPE Sciences sociales. UPHF\*ISH\*
- SCIENCES DE LA VIE (FI, FA\*) UPHF\*  
Parcours Biotechnologies et Agro-alimentaires. Parcours Santé (en collaboration avec la Faculté de médecine de Lille)

#### DUT

DIPLÔME UNIVERSITAIRE DE TECHNOLOGIE

- TC - Techniques de Commercialisation Orientation Marketing Digital (FI, FA\*) UPHF\*-IUT\*
- QLIO - Qualité Logistique Industrielle et Organisation. (FI, FC, FA\*) UPHF\*-IUT\*
- DNA - Diplôme National d'Art. Formation délivrée par l'ESAC

\*UL = Université de Lille ; UPHF = Université Polytechnique Hauts-de-France ; ISH = Institut Société et Humanités ; IUT = Institut Universitaire de Technologie ; \*FI = Formation Initiale ; \*FC = Formation Continue ; \*FA = Formation par Apprentissage.

AVEC UN BAC +2

#### LICENCES PRO & L3 SPÉCIALES

- ARCHÉOLOGIE ET MÉDIATION ARCHÉOLOGIQUE (AMA) Parcours spécialisé rattaché à l'HARPE (L3) UPHF\*
- LP ECMN - E-COMMERCE, MARKETING NUMÉRIQUE Formation initiale et continue (FI, FC\*) ; UPHF\*
- LP LOGISTIQUE GLOBALE FA, FC, UPHF\*-IUT\*
- LP MANAGEMENT ET GESTION DES ORGANISATIONS Parcours Projets en PME/PMI. UL\*
- LP QUALITÉ, HYGIÈNE, SANTÉ, SÉCURITÉ, ENVIRONNEMENT (QHSE) (FA, FC\*) ; UPHF\*-IUT\*

AVEC UN BAC +3

#### MASTER

- NUTRITION, SCIENCES DES ALIMENTS Parcours « Maîtrise de la qualité et des risques pour les bonnes pratiques de fabrication en industrie agroalimentaire » (FI, FC, FA\*) ; UPHF\*
- DROIT DU PATRIMOINE Parcours Droit du patrimoine culturel (FI\*) ; UL\*
- DNSEP - Diplôme National Supérieur d'Expression Plastique. Formation délivrée par l'ESAC



### Contact

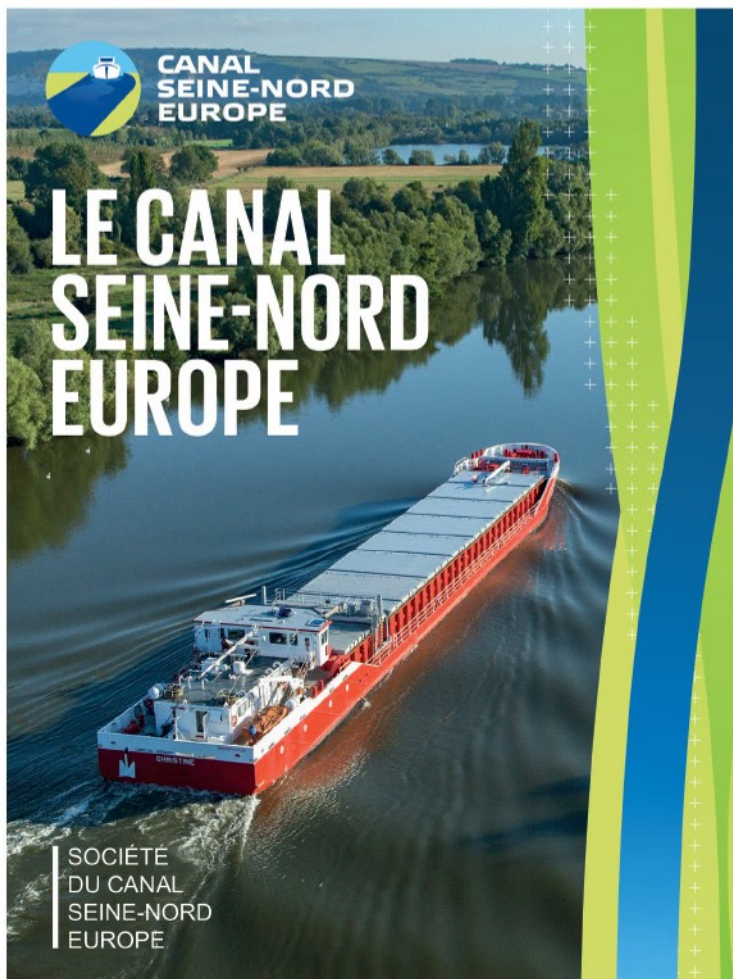
CENTRE UNIVERSITAIRE  
DE CAMBRAI  
6 Rue Rambouillet  
**03 27 72 33 00**  
www.centre-universitaire-cambrai.fr

### JOURNÉE PORTES OUVERTES

Samedi 6 février 2021 en format virtuel

Se renseigner sur le site internet ou par téléphone sur les modalités en fonction du contexte sanitaire.





# LE PROJET avance !

Longtemps attendu, le Canal Seine-Nord Europe s'apprête à devenir réalité dans les territoires et dans votre vie quotidienne. Prochainement, une information sur le projet sera assurée sur le territoire.

Long de 107 kilomètres, le Canal Seine-Nord Europe reliera le bassin de la Seine aux grandes voies fluviales du nord de la France et de l'Europe, constituant ainsi le chaînon manquant de la liaison Seine-Escaut, premier réseau fluvial européen à grand gabarit.

De Compiègne dans l'Oise jusqu' à Aubencheul-au-Bac dans le Nord, le Canal Seine-Nord Europe est ancré dans les territoires des Hauts-de-France.

## Une infrastructure exceptionnelle

Ce sera un chantier extraordinaire, une prouesse technique et environnementale : un ouvrage neuf de 54m de large ponctué de 4 ports intérieurs, 60 ponts routiers et ferroviaires rétablis, 3 ponts canaux, et 6 écluses de dernière génération, auxquels s'ajoutent 700 d'hectares de plantations et d'aménagements environnementaux. La France n'a pas construit une telle infrastructure depuis des décennies. Ce défi, il sera prochainement relevé en Hauts-de-France.

## Une chance pour l'emploi

Les retombées économiques seront considérables : le chantier mobilisera jusqu'à 6 000 personnes durant 8 ans, dont de l'ordre de 3 000 emplois créés spécialement. De nombreux emplois supplémentaires, liés à l'accueil, au transport ou à l'hébergement des salariés, seront en outre générés... sans compter les emplois produits sur le long terme, à la mise en service du canal.

## Objectif 2028

Les bateaux à grand gabarit emprunteront la nouvelle voie d'eau fin 2028. Les premiers travaux interviendront à partir de 2021 entre Compiègne et Passel, dans le département de l'Oise, puis à partir de 2023 entre Passel et Aubencheul-au-Bac, après plusieurs phases d'études, de concertations, d'instructions réglementaires et de travaux préparatoires.

Les études techniques approfondies sur le secteur entre Ytres et Aubencheul au Bac, engagées en novembre 2019, s'achèvent prochainement. Plusieurs rendez-vous publics, début 2021, vous permettront d'échanger avec la Société du Canal Seine-Nord Europe, la maîtrise d'ouvrage. Ce sera l'occasion d'échanger en direct et de recueillir les avis des habitants. Il est prévu en effet la venue prochaine - en compatibilité avec les mesures sanitaires - d'un stand mobile ainsi que la tenue de permanences en mairie.

## EN BREF



**107 KM DE CANAL**

de Compiègne à Aubencheul-au-Bac



**59 COMMUNES**

des Hauts-de-France traversées



**60 PONTS**

routiers et ferroviaires



**3 PONTS-CANAUX**

dont un ouvrage de 1 330 m franchissant la Somme



**1 RETENUE D'EAU**

de 14 millions de m<sup>3</sup> au nord de Péronne



**7 ÉCLUSES**

dont une écluse de jonction avec le canal du Nord



**700 HECTARES**

de plantations et d'aménagements environnementaux



**25 KM**

de berges lagunées

#LeCanalAvecMoi  

[www.canal-seine-nord-europe.fr](http://www.canal-seine-nord-europe.fr)



# L'ÉCOSYSTÈME DU CANAL

Emploi, cadre de vie, développement économique, la réussite du Canal Seine-Nord Europe sera celle des Hauts-de-France !

## Le Canal, un atout pour un nouveau modèle économique et durable

Avec le Canal, **les entreprises de nos territoires bénéficieront d'un outil économiquement et écologiquement efficace** pour s'approvisionner et distribuer leurs produits en France, en Europe et dans le monde, par un accès direct aux grands ports de la Manche et de la Mer du Nord. Le Canal offrira une **compétitivité renforcée pour les productions agricoles du territoire** qui ont vocation à être exportées.



© Francis Cormon

## La vie au bord du canal

Les quatre ports intérieurs de Marquion-Cambrai, Péronne, Nesle et Noyon (voir page 14) sont conçus par la Région des Hauts-de-France, les Communautés de communes et d'agglomération. Véritables parcs d'activité, ils offrent des possibilités d'implantation et des services de transport aux secteurs de l'industrie, de l'agroalimentaire et de la logistique. Ils sont une source d'emplois non délocalisables.

- Installées au bord du canal, les entreprises profiteront pleinement des coûts de transport compétitifs du grand gabarit fluvial, qui apportera une réponse fiable, sûre et écologique.
- Les bénéfices du Canal Seine-Nord Europe se diffuseront à travers le territoire des Hauts-de-France via le réseau des canaux à petit gabarit.
- La multimodalité voie d'eau-route permettra aux entreprises situées dans un large périmètre de 50 kilomètres, voire plus, autour du Canal de bénéficier de ses avantages.
- Les activités de croisière et de plaisance rayonneront sur les territoires.

- Les plantations, voies cyclables et sites écologiques enrichissent le cadre de vie des Hauts-de-France.

### La voie d'eau, tout simplement performante

- + Pour 1 500 tonnes transportées, le transport fluvial émet **3 fois moins de CO<sub>2</sub>** que par la route.
- + Avec la même quantité d'énergie, le grand gabarit fluvial permet d'acheminer des marchandises **deux fois plus loin** que le train, pour un chargement **3 à 4 fois supérieur**.



## CANAL SEINE-NORD EUROPE

### Le saviez-vous ?

Le Canal Seine-Nord Europe, c'est la perspective de **760 000 camions** en moins sur les routes par an.

**LES PLUS GRANDS BATEAUX** TRANSPORTENT EN UNE FOIS JUSQU'À L'ÉQUIVALENT DE **220 CAMIONS**



## REJOIGNEZ LA DYNAMIQUE CANAL SEINE-NORD EUROPE !

Longtemps attendu, le Canal Seine-Nord Europe s'apprête à devenir réalité.

### Un dialogue permanent avec les habitants

La Société du Canal Seine-Nord Europe place en tête de ses priorités la co-construction, le partenariat et le dialogue permanent dans la réalisation du projet, afin que ce canal appartienne pleinement à ceux qui vivent et travaillent à proximité. Plusieurs rendez-vous vous permettront de découvrir les aménagements envisagés entre Passel et Aubencheul-au-Bac et de débattre de leurs enjeux techniques, environnementaux ou socio-économiques.

Cette concertation volontaire est l'occasion de recueillir les avis et propositions des habitants et d'améliorer des points particuliers du projet.

### Une chance pour l'emploi

Le chantier du canal mobilisera directement **une trentaine de compétences** (détaillées dans un kit des compétences disponible auprès de Pôle emploi et sur le site internet du Canal Seine-Nord Europe).

Le chantier aura également une incidence directe sur de nombreux secteurs complémentaires : ainsi, les filières du tourisme, de l'hébergement, de la restauration et du transport fluvial seront sollicitées dès le début des travaux. Habitants des Hauts-de-France, élus, entrepreneurs..., **faisons du Canal Seine-Nord Europe l'emblème et l'avenir de notre grande Région !**



© SCSNE/devtsinbox





**CANAL SEINE-NORD EUROPE**

# LE CANAL SEINE-NORD EUROPE

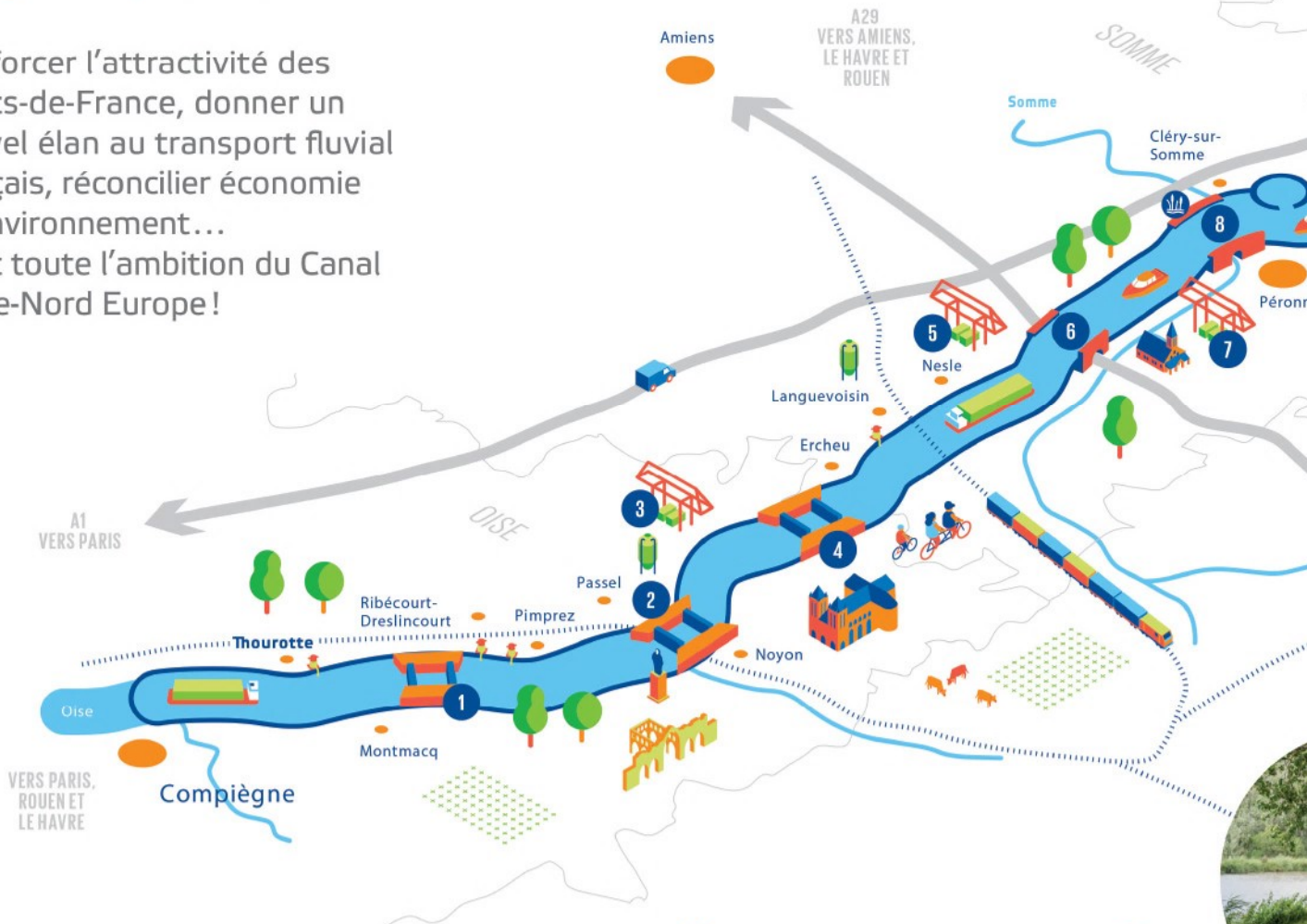
UNE NOUVELLE LIGNE DE VIE POUR NOTRE TERRITOIRE

Renforcer l'attractivité des Hauts-de-France, donner un nouvel élan au transport fluvial français, réconcilier économie et environnement... C'est toute l'ambition du Canal Seine-Nord Europe!



Un projet du 1<sup>er</sup> réseau européen de transport fluvial  
**seine-escourt**  
Cofinancé par l'Union européenne  
Le mécanisme pour l'interconnexion en Europe  
SOCIÉTÉ DU CANAL SEINE-NORD EUROPE  
VNF  
de l'Alsace  
Waterschap  
Waterschap  
mobile  
SPW

La liaison fluviale à grand gabarit Seine-Escaut comprend une partie des réseaux fluviaux wallons, flamands et la partie nord du réseau français, du Havre à Dunkerque. Le Canal Seine-Nord Europe complètera les importants travaux de mise à grand gabarit qui auront été réalisés sur cette liaison d'ici 2028.



**Partenaires financiers**

Cofinancé par l'Union européenne  
Le mécanisme pour l'interconnexion en Europe

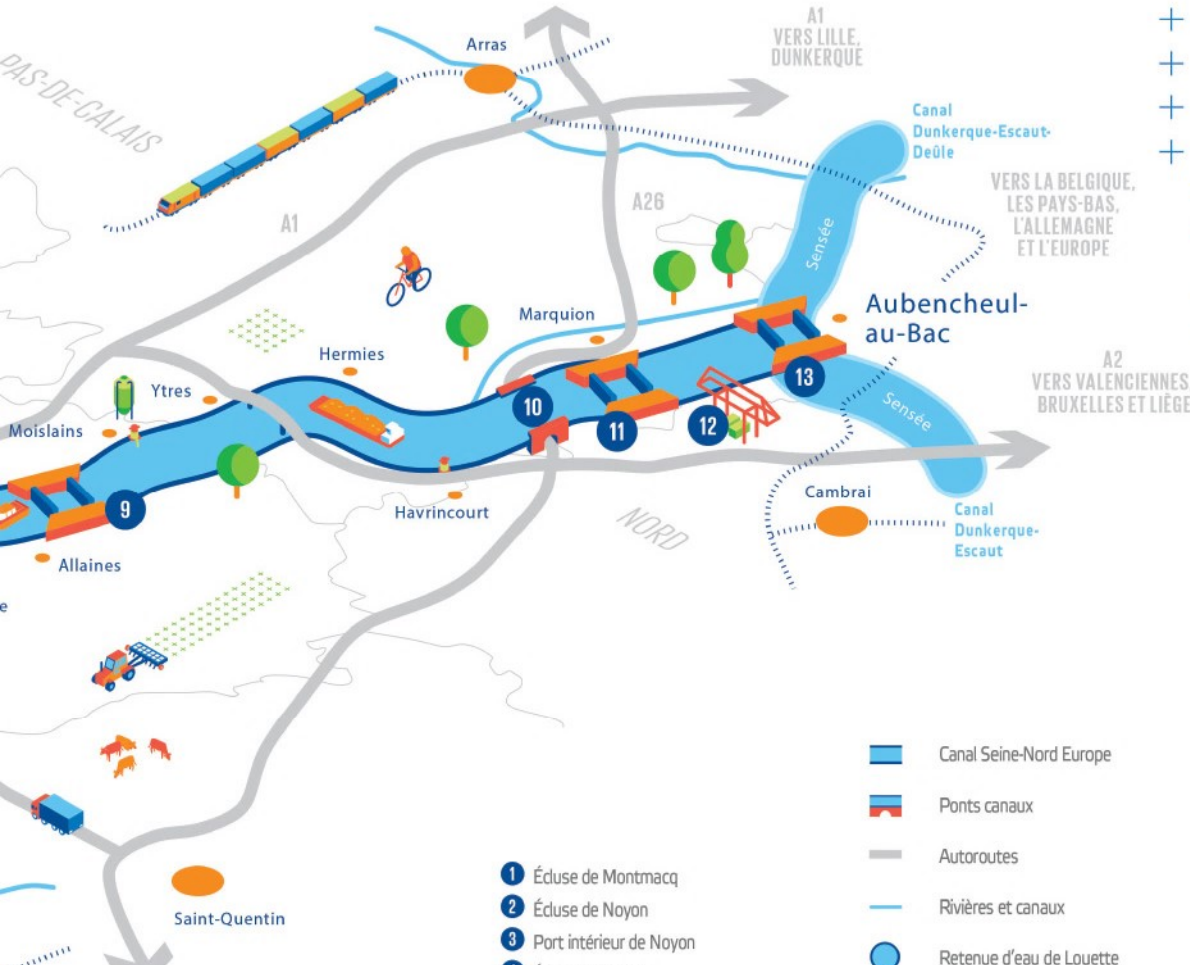


**SOCIÉTÉ DU CANAL SEINE-NORD EUROPE**



Cet emprunt sera remboursé par les recettes d'une taxe nationale à assiette locale incitant au report modal.



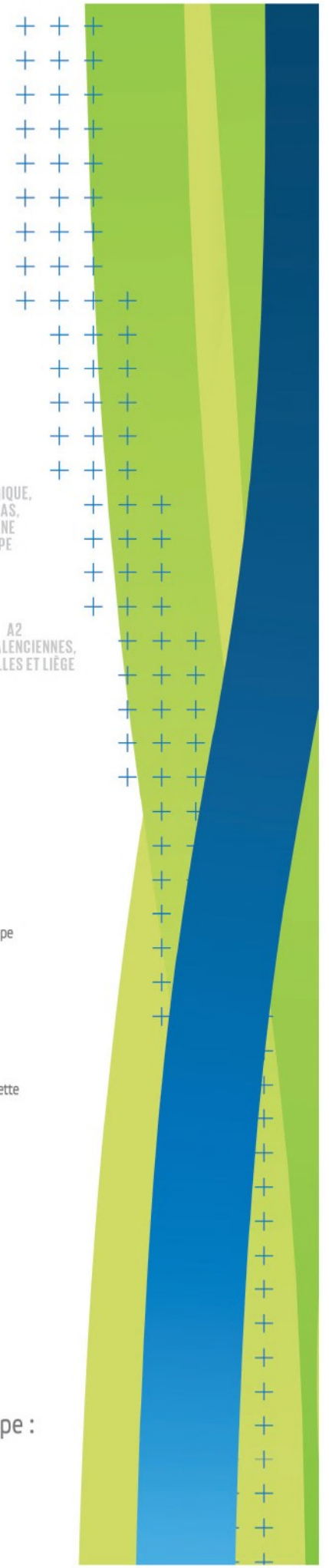


- 1 Écluse de Montmacq
- 2 Écluse de Noyon
- 3 Port intérieur de Noyon
- 4 Écluse de Catigny
- 5 Port intérieur de Nesle
- 6 Franchissement A29 en pont-canal
- 7 Port intérieur de Péronne
- 8 Pont-canal de la Somme
- 9 Écluse d'Allaines
- 10 Franchissement A26 en pont-canal
- 11 Écluse de Marquion / Bourlon
- 12 Port intérieur de Cambrai-Marquion
- 13 Écluse d'Oisy-le-Verger

- Canal Seine-Nord Europe
- Ponts canaux
- Autoroutes
- Rivières et canaux
- Retenue d'eau de Louette
- Écluses
- Voies ferrées
- Ports intérieurs
- Quais
- Plaisance
- Espaces naturels



Rejoignez la dynamique Canal Seine-Nord Europe :  
**#LeCanalAvecMoi**   
[www.canal-seine-nord-europe.fr](http://www.canal-seine-nord-europe.fr)





# POUR CONT@CTER LES COMMUNES

**Abancourt**  
03 27 79 90 44  
mairieabancourt@wanadoo.fr

**Anneux**  
03 27 74 13 43  
mairie.anneux@wanadoo.fr

**Aubenchaul-au-Bac**  
03 27 94 58 10  
mairie-aubenchaul@orange.fr  
www.aubenchaul-au-bac.fr

**Awoingt**  
03 27 78 61 66  
mairieawoingt@orange.fr  
www.awoingt.fr

**Banteux**  
03 27 78 51 08  
mairiedebanteux59@orange.fr  
www.villedebanteux.fr

**Bantouzelle**  
03 27 78 50 24  
mairiedebantouzelle@wanadoo.fr

**Bantigny**  
03 27 79 90 64  
mairie.bantigny@wanadoo.fr

**Blécourt**  
03 27 79 90 72  
mairiedeblecourt@wanadoo.fr

**Boursies**  
03 27 82 50 82  
mairie.boursies@orange.fr

**Cagnoncles**  
03 27 37 93 56  
mairie.cagnoncles@wanadoo.fr  
www.cagnoncles.fr

**Cambrai**  
03 27 73 21 00  
mairie@villedecambrai.com  
www.villedecambrai.com

**Cantaing-sur-Escaut**  
03 27 74 10 51  
mairie.cantaing@wanadoo.fr

**Cauroir**  
03 27 78 62 16  
mairie.cauroir@wanadoo.fr  
www.cauroir.fr

**Crèvecœur-sur-l'Escaut**  
03 27 78 91 96  
mairie.crevecoeursurescaut@orange.fr

**Cuvillers**  
03 27 79 90 87  
mairie.cuvillers@wanadoo.fr

**Doignies**  
03 27 82 51 96  
09 60 48 30 43  
mairie.doignies@orange.fr  
www.doignies.fr

**Escaudœuvres**  
03 27 72 70 70  
accueil.mairie@escaudoeuvres.fr  
hoteldeville@escaudoeuvres.fr  
www.escaudoeuvres.fr

**Esnes**  
03 27 78 91 55  
mairie-desnes@wanadoo.fr

**Estrun**  
03 27 37 97 88  
mairie.estrun@orange.fr

**Eswards**  
03 27 83 87 87  
mairieeswards2@wanadoo.fr

**Flesquières**  
03 27 79 45 73  
mairieflesquieres@yahoo.fr

**Fontaine-Notre-Dame**  
03 27 37 67 00  
accueil@ville-de-fontainenotredame-59.fr  
http://www.infomairie.net/  
59-fontainenotredame/

**Fressies**  
03 27 79 91 13  
mairie.fressies@orange.fr

**Gonnelieu**  
03 27 82 81 02  
mairie.gonnelieu@wanadoo.fr

**Gouzeaucourt**  
03 27 82 12 41  
mairie.gouzeau@wanadoo.fr  
www.gouzeaucourt.fr

**Haynecourt**  
03 27 81 99 21  
mairiehaynecourt@wanadoo.fr  
www.haynecourt.fr

**Hem-Lenglet**  
03 27 79 94 21  
mairie.hem-lenglet@wanadoo.fr  
www.hemlenglet.fr

**Honnecourt-sur-Escaut**  
03 27 78 50 88  
mairiehonnecoursurescaut@wanadoo.fr

**Iwuy**  
03 27 37 90 31  
mairie-iwuy@wanadoo.fr  
www.iwuy.fr

**Les-Rues-des-Vignes**  
03 27 78 92 16  
mairie.ruedesvignes@wanadoo.fr  
www.lesruesdesvignes.fr

**Lesdain**  
03 27 78 91 77  
mairie.lesdain@wanadoo.fr

**Marcoing**  
03 27 82 23 00  
mairiedemarcoing@wanadoo.fr  
www.marcoing.fr

**Masnières**  
03 27 37 51 71  
mairie-masnieres@wanadoo.fr  
www.masnieres.fr

**Mœuvres**  
03 27 82 50 39  
moeuvres@wanadoo.fr

**Naves**  
03 27 37 92 07  
naves59.mairie@wanadoo.fr

**Neuville-Saint-Rémy**  
03 27 73 30 30  
accueil@mairie-neuville-st-remy.fr  
www.neuillesaintremy.fr

**Niergnies**  
03 27 81 52 16  
mairie-niergnies@wanadoo.fr

**Noyelles-sur-Escaut**  
09 86 70 25 74  
mairie.n-s-e@wanadoo.fr  
www.noyelles-sur-escaut.fr

**Paillencourt**  
03 27 37 98 93  
ville.paillencourt@wanadoo.fr  
www.paillencourt.fr

**Proville**  
03 27 70 74 74  
mairie@proville.fr  
www.proville.fr

**Raillencourt-Sainte-Olle**  
03 27 81 20 50  
mairie@raillencourt.fr  
www.raillencourt.fr

**Sailly-lez-Cambrai**  
03 27 83 91 33  
mairie.saillylezcambrai@wanadoo.fr

**Sancourt**  
03 27 81 57 61  
mairiecole.sancourt@wanadoo.fr

**Séranvillers-Forenville**  
03 27 78 63 45  
mairie@seranvillers-forenville.fr  
www.seranvillers-forenville.fr

**Thun-L'èveque**  
03 27 37 92 09  
mairie.thunleveque@wanadoo.fr  
www.thunleveque.fr

**Thun-Saint-Martin**  
03 27 37 93 98  
mairie.thunsaintmartin@wanadoo.fr

**Tilloy-Lez-Cambrai**  
03 27 81 55 13  
mairietilloylezcambrai@gmail.com



**Ramillies**  
03 27 83 91 55  
mairie-de-ramillies@wanadoo.fr

**Ribécourt-la-Tour**  
03 27 37 53 32  
mairieribecourtlatour@wanadoo.fr

**Rieux-en-Cambrésis**  
03 27 37 15 08  
mairie.rioux@wanadoo.fr

**Rumilly-en-Cambrésis**  
03 27 37 51 92  
mairie-rumilly@orange.fr  
www.mairiederumillyencambresis.fr

**Villers-en-Cauchies**  
03 27 37 12 06  
mairievillersencauchies@gmail.com  
sites.google.com/site/villersencauchies

**Villers-Guislain**  
03 27 82 13 75  
mairiedevillersguislain@wanadoo.fr  
www.villers-guislain.fr

**Villers-Plouch**  
03 27 82 11 13  
mairiedevillersplouch@wanadoo.fr

**Wambaix**  
03 27 78 69 02  
mairie.wambaix@wanadoo.fr

Retrouvez toutes les informations liées à notre territoire sur le site de la CAC : [www.agglo-cambrai.fr](http://www.agglo-cambrai.fr)



14 rue neuve - BP 375 - 59407 CAMBRAI Cedex  
T. : 03 27 72 40 00 - [www.agglo-cambrai.fr](http://www.agglo-cambrai.fr)